

上海鋁模建案工地參訪見聞



邱存緒 技師

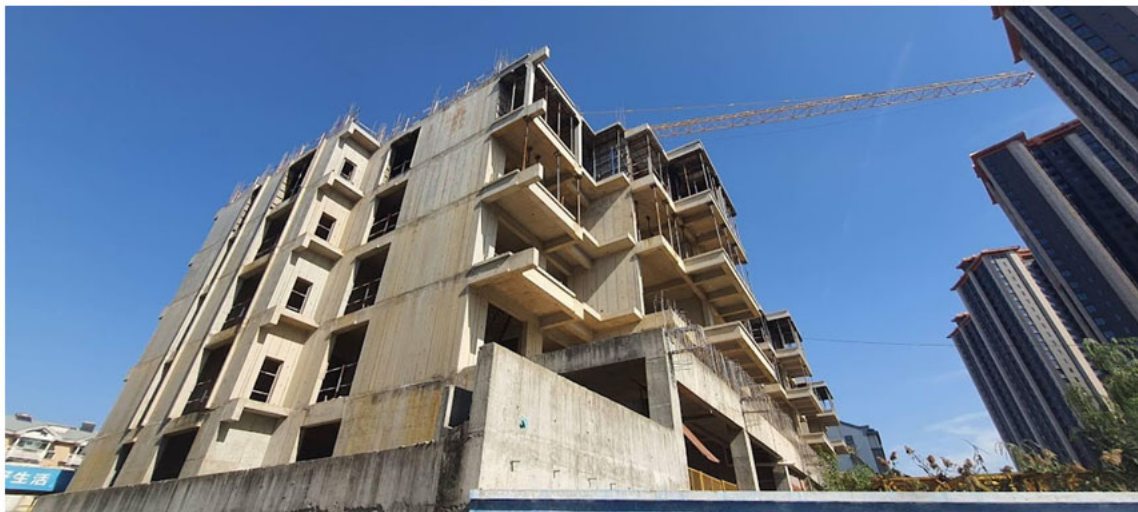
最近應建案需求赴上海參訪某工地採用鋁模狀況(圖一)，就地瞭解可能是未來模版工程的一個方向，整體上工地在範本施工期間呈現相對木範本施工乾淨清爽的樣態，但也發現鋁模是需要往定尺定模方向發展，以 5 公分為進退準則較能符合標準鋁模塊設計/生產/安裝/拆解/運送等整個程式，但是如果都是採用慣行之”建築極限設計”來爭取最大面積的建築案，非標準定模的鋁模塊將非常之多，而要轉移到不同設計建案重複運用的難度也大幅提高。

參訪過程中有看到鋁模的品質保證作業執行狀況，在牆面發現有驗收的壓印，由於沒看過，特別詢問了一下，鋁模拆模後如何進行「垂直度」、「平整度」的驗收，原來當地使用一種叫「靠尺」檢測工具，用來檢測牆面、瓷磚是否平整垂直。檢測地板龍骨是否水準、平整的工具進行驗收。而靠尺和牆面上蓋印的印模也可以在電商 APP 上很方便地買到(圖二)。

回到建案工地後，也請建案工地主任上買了一套「靠尺」整個套組件，也有很多配件，其中最重要的是「塞尺」(Feeler Gauge，詳圖二)，主要用於測量間隙的厚度。它由一組具有不同厚度級差的薄鋼片組成，通常用於工業製造中的厚薄測量和間隙調整。塞尺的厚度範圍從 0.02 毫米到 3 毫米不等，並且可

用於檢驗被測尺寸是否合格，工地鋁模完成面品質保證測量如圖三所示。

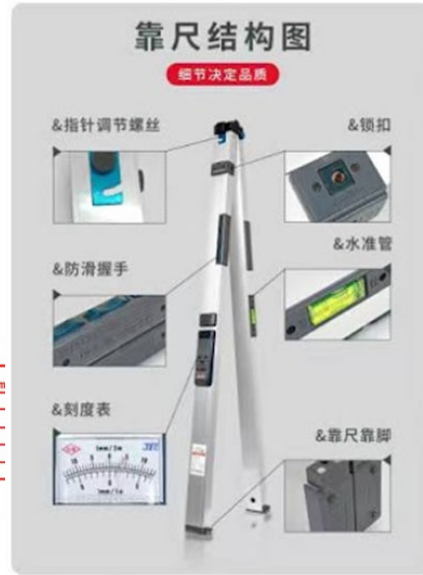
在所處理建案，工地主任都是用雷射照準儀進行放樣對位及校正，在鋁模立模時就須常與對位及校正，當然等到灌漿完成當然為時已晚，需要打鑿混凝土軀體，也會造成大量的浪費。使用「靠尺」應該是對最後驗收能提供更詳實及方便的工具使用，可以配合雷射照準儀一併進行品質保障作業，提供鋁模版工程參考。



圖一 上海某鋁模工地

现浇混凝土结构质量检查标识

| | | | | |
|-------|-----------|------|-----|-----|
| 浇筑时间 | 2023.11.7 | | | |
| 检查项目 | 允许偏差 (mm) | 实测实量 | | |
| | | 第一尺 | 第二尺 | 第三尺 |
| 垂直度 | [0,8] | 5 | 6 | 4 |
| 平整度 | [0,8] | 3 | 2 | 5 |
| 截面尺寸 | [-5,8] | 2 | 1 | 1 |
| 混凝土强度 | C45 | 验收意见 | | |
| | | 验收人 | | |



2米靠尺

高精度 可折叠
免费开票
验房收房得力助手

垂直平整度工程检测尺

¥59.25起

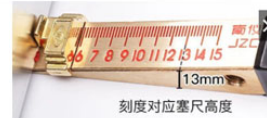
工地专用实测实量章

| 混凝土实测实量质量标识牌单位:mm | | | 砌体工程实测实量检查表单位:mm | | |
|-------------------|--------|------|------------------|----------|------|
| 检查项目 | 允许偏差 | 实测值 | 检查项目 | 允许偏差 | 实测值 |
| 垂直度 | [0,8] | | 表面平整度 | [0,8] | |
| 平整度 | [0,8] | | 垂直度 | [0,5] | |
| 截面尺寸 | [-5,8] | | 允许偏差 | [-10,10] | |
| 检查人 | | 检查日期 | 检查人 | | 检查日期 |

| 抹灰工程实测实量检查表单位:mm | | |
|------------------|-------|------|
| 检查项目 | 允许偏差 | 实测值 |
| 垂直度 | [0,4] | |
| 表面平整度 | [0,4] | |
| 阴阳角方正 | [0,4] | |
| 检查人 | | 检查日期 |

| 混凝土回弹强度 | | |
|---------|------|--|
| 构件部位 | 测区编号 | |
| 检测日期 | 硬化深度 | |
| | | |
| | | |
| | | |
| | | |

第一尺 垂直度
第二尺 平整度
第三尺 建筑一米线



部分相片取材网络

圖二 鋁模完成面品保用靠尺、塞尺及實量章



现浇混凝土结构质量检查标识

| | | | | |
|-------|-----------|------|-----|-----|
| 浇筑时间 | 2023.11.7 | | | |
| 检查项目 | 允许偏差 (mm) | 实测实量 | | |
| | | 第一尺 | 第二尺 | 第三尺 |
| 垂直度 | [0,8] | 5 | 6 | 4 |
| 平整度 | [0,8] | 3 | 2 | 5 |
| 截面尺寸 | [-5,8] | 2 | 1 | 1 |
| 混凝土强度 | C45 | 验收意见 | | |
| | | 验收人 | | |

| 混凝土实测实量质量标识牌单位:mm | | |
|-------------------|--------|------|
| 检查项目 | 允许偏差 | 实测值 |
| 垂直度 | [0,8] | |
| 平整度 | [0,8] | |
| 截面尺寸 | [-5,8] | |
| 检查人 | | 检查日期 |

部分相片取材网络

圖三 鋁模完成面品保量測四尺位置