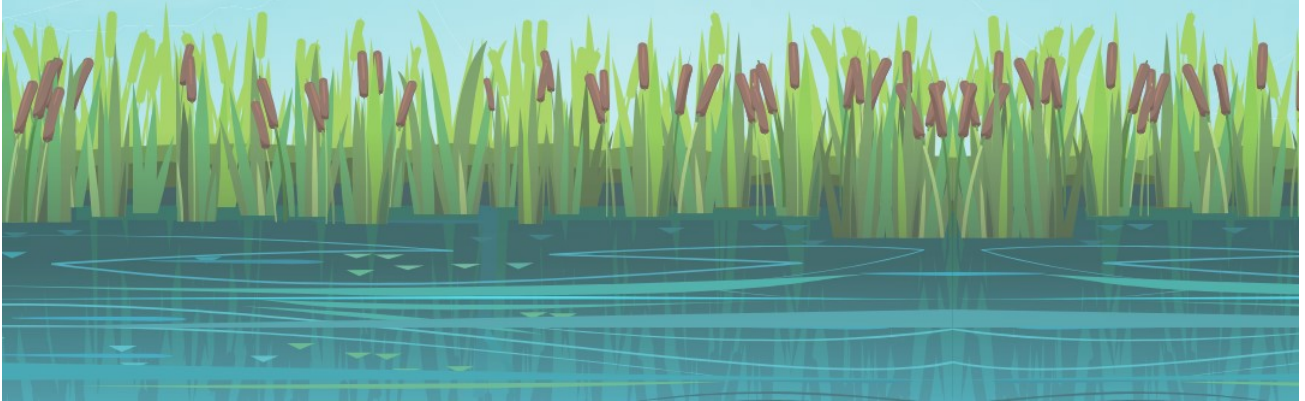
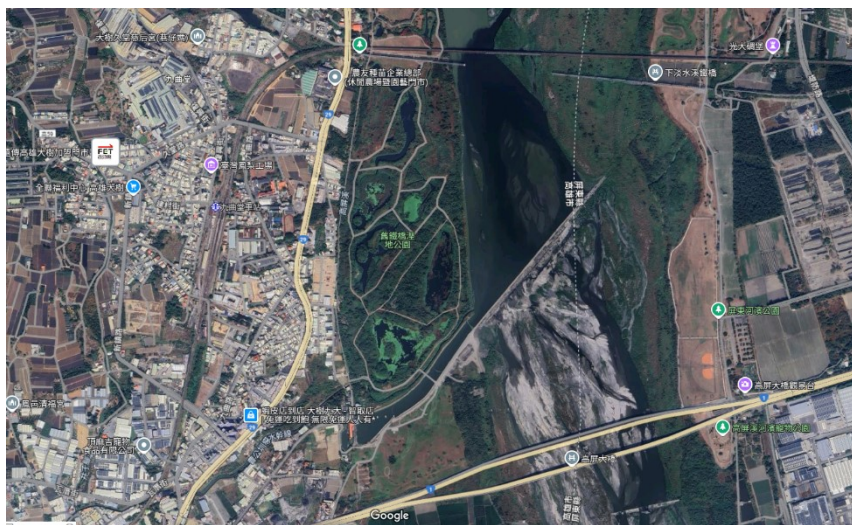


舊鐵橋溼地

林文隆技師



高屏大樹舊鐵橋原名下淡水溪鐵橋，興建於 1911 年初，至今已百年歷史，是台灣唯一被列為二級古蹟的鐵道用橋樑。為活化古蹟並永續保存，大樹舊鐵橋化身為天空步道，遊客可從步道上鳥瞰，體驗高屏溪 120 公頃濕地生態美景。大樹舊鐵橋位於九曲堂車站和六塊厝車站之間，為單軌鐵道，原橋全長 1,526 公尺、寬 7.6 公尺，由 24 節鋼桁架所組成，是當時亞洲最長的鐵橋(詳圖一)。



圖一 大樹舊鐵橋地理位置圖 (摘自 Google Map 網頁)

1987 年台鐵重建高屏溪鐵路橋後便功成身退，左側的 RC 鐵路橋是高屏溪鐵路橋(詳圖二)，是目前台鐵屏東線火車行駛路線。

大樹舊鐵橋濕地生態公園位於高屏溪畔，面積 100 多公頃，有大片綠地可以做親子活動和野餐，也是遛毛小孩好去處，超過百

年歷史的國定古蹟高屏溪舊鐵橋(大樹舊鐵橋)火車已經沒有行駛，現在是舊鐵橋天空步道，可以散步欣賞高屏溪畔美景和旁邊的火車鐵道。

舊鐵橋濕地教育園區，保存許多沼澤濕地生物，十分值得進園大家玩賞。



圖二 舊鐵橋濕



圖三 進入園區有時段限制(摘自凱文的生活旅遊小天地網頁)



圖四 舊鐵橋濕地教育內常見動物(摘自凱文的生活旅遊小天地網頁)