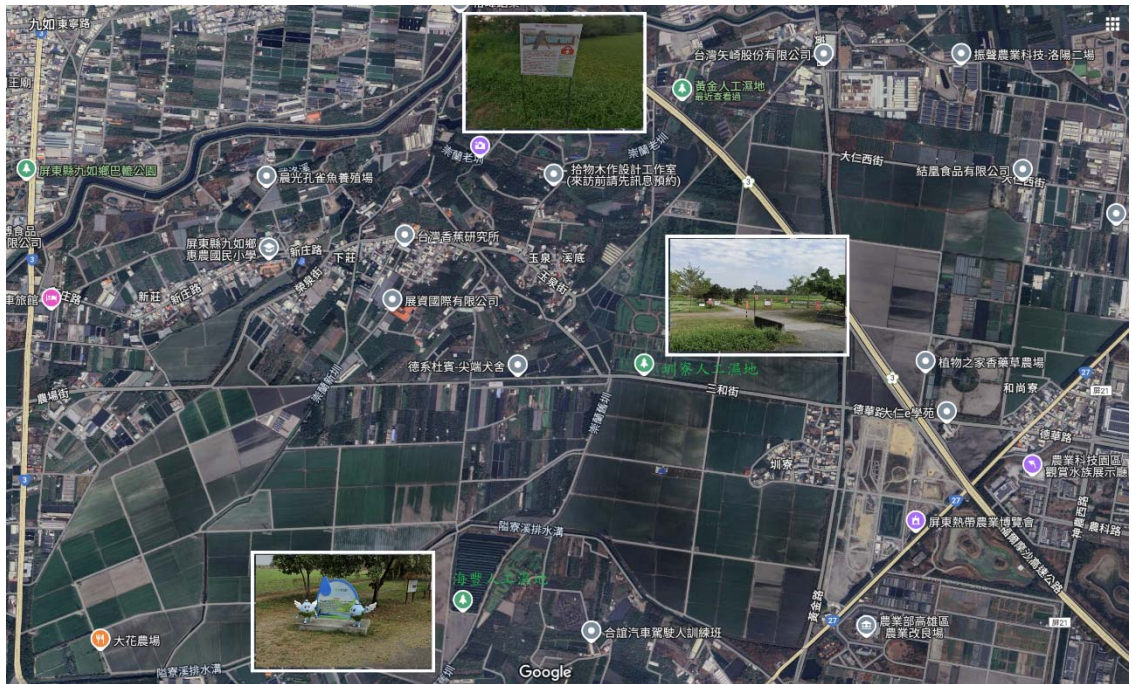


技師園地

屏東萬年溪(萬龍溪)海豐圳為起點流貫屏東市，全長約 6~7 公里河寬約 20 公尺不等，佔地約 1,335 公頃，是屏東市區最大的排水河道。

早期(民國 50 年代)因應社會經發展，萬年溪水質惡化，被稱為「萬年臭」。屏東縣政府環保局以「水質淨化」及「生態復育」雙主軸維護萬年溪上游開辦海豐濕地、圳寮濕地及黃金濕地等 3 處人工濕地，3 處濕地整合為「萬年濕地群」向內政部提出申請評定為濕地保育法的「重要濕地」，今年世界濕地日獲內政部肯定，同意評定為地方級重要濕地。



圖一 屏東萬年濕地群地理位置圖(取自 Google 地圖改編)



圖二 萬年人工濕地群照片-01(摘自屏東縣政府環保局網頁)



圖三 萬年人工濕地群照片-02(摘自屏東縣政府環保局網頁)



圖四 萬年人工濕地群照片-03(摘自屏東縣政府環保局網頁)

萬年人工濕地群已成為最生態、最優美的水質淨化場，整體面積廣達約 30 公頃，擁有水域、陸域等多元自然空間，復育多種台灣在地原生植物，包括台灣白樹、台灣土沉香，以及瀕危的台灣特有種「水社柳」等原生植物，可以提供許多野生動物食物來源及棲息空間，因此也吸引許多野生動物來此棲息及繁衍，包括二級保育類的彩鷗、黃鸕、黑鳶及水雉等鳥類，以及高蹺鴉、白冠雞、鷹斑鷗、田鷗、鳳頭潛鴨、小水鴨及燕鴉等候鳥也都能在萬年濕地群發現，特別是二級保育類的「水雉」，因為能在水生植物上優雅地行走，又有著長長的尾羽，故有「凌波仙子」的美名。經每年的生態調查，萬年濕地群的水雉數量也有逐年增加趨勢，從 110 年的 16 隻、111 年的 42 隻，至 112 年為止數量已達到 62 隻，顯示萬年濕地群已成為水雉在台灣的重要棲地之一，因此假日時常有民眾及野鳥學會來此進行生態觀察。

(本篇文章編自屏東縣政府環保局網頁)