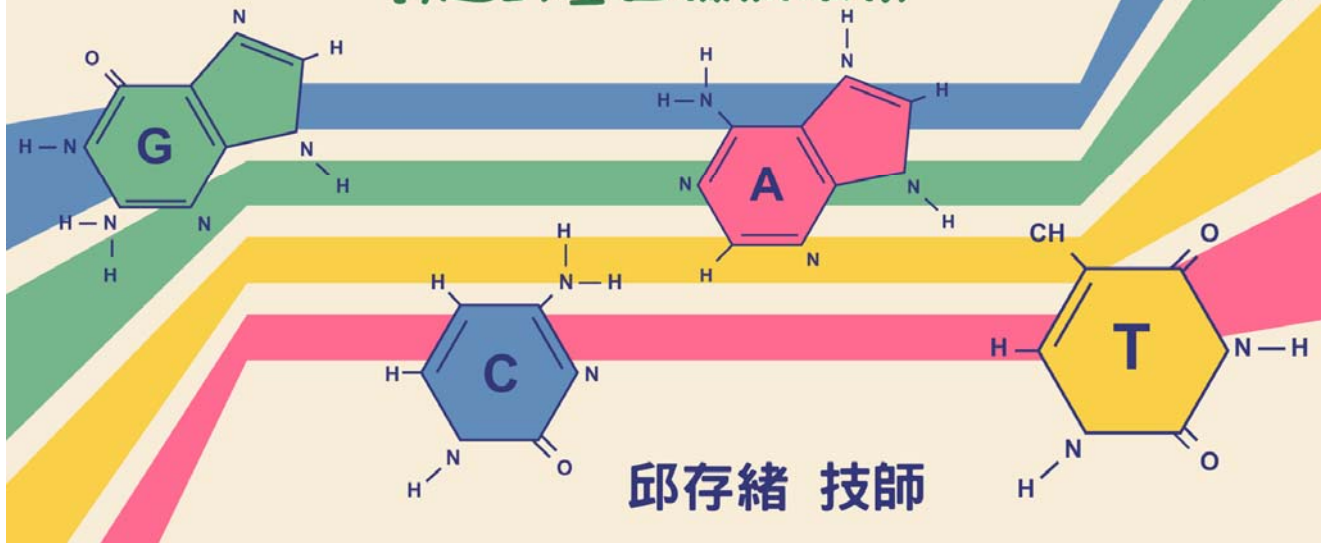


# 口水測定祖先哪裡來？

## 有趣的基因檢測服務



相信大家都知道族譜，也可能有查過族譜的經驗，隨著網際網路的發達以及各項 DNA 技術的發展，最近興起了一種基因檢測服務(HAPLO)的現象，旨在揭示出自己祖先起源和遷徙路徑等等資訊，這些資訊可以提供出傳統族譜之外的許多有趣實用的資訊，比如說：

- 族群組成：透您可以發現自己的獨一無二的族群組合，並了解您所屬那些不同民族。
- 遷徙地圖：探索祖先在數千年前的遷徙過程，穿越時空，了解他們尋找一個適合成家立業的環境。
- DNA 親戚配對：透過共通的 DNA 片段，找出是否有親戚在茫茫人海中，聯繫起家族。

基因樂活公司(GeneLife)透過手機平台，網購一組採樣器，透過收集個人唾液(沒錯，就是吐一口水)，郵寄回公司鑑定自己的 DNA，鑑定後就會在其手機網路平台 APP 建構自己的 DNA 分析資料庫，並且提供出許多有趣又有用的應用資訊。



### 🚦 DNA 親戚配對

比如說想了解兩個人是否有親屬關係，以避免遺傳問題。隨著越來越多的使用者加入 DNA 親戚配對服務，使用者將能夠看到更多親戚並與他們聯繫。最初，參與的親戚數量可能有限或很少，這將取決於使用者的意願。

### 🚦 族群組成：

自己的族群組成經過 APP 展現 PIE CHART 圖表來展現自己獨一無二的組合，筆者許多同學都發現自己來自許多意料之外的族群，比如是中南半島，或是大太平洋南島等等。

### 🚦 遷徙地圖：

我們的祖先們環遊世界，尋找一個適合成為家的環境。透過遷徙地圖功能，可以穿越時空，了解祖先們在數千年前的遷徙過程。DNA 分析發現出人類的大遷徙，大致來自於非洲，大概是數萬年間約四千代的時間，人類由東非擴散到全世界。APP 則會展現出自己祖先們的遷徙地圖。

✚ 其他加購功能：

應用唾液的 DNA 分析，該 APP 也會給出許多基因分析的健康建議，提供出基因密碼設計的健康管理平台。

再者，近年來因 AI 發展火速，遲早這類型 DNA 檢測資訊會和健康檢查、醫療檢測等的所有數據整合出大數據架構，透過 AI 分析提供個人與群體的健康資訊及醫療服務建議。